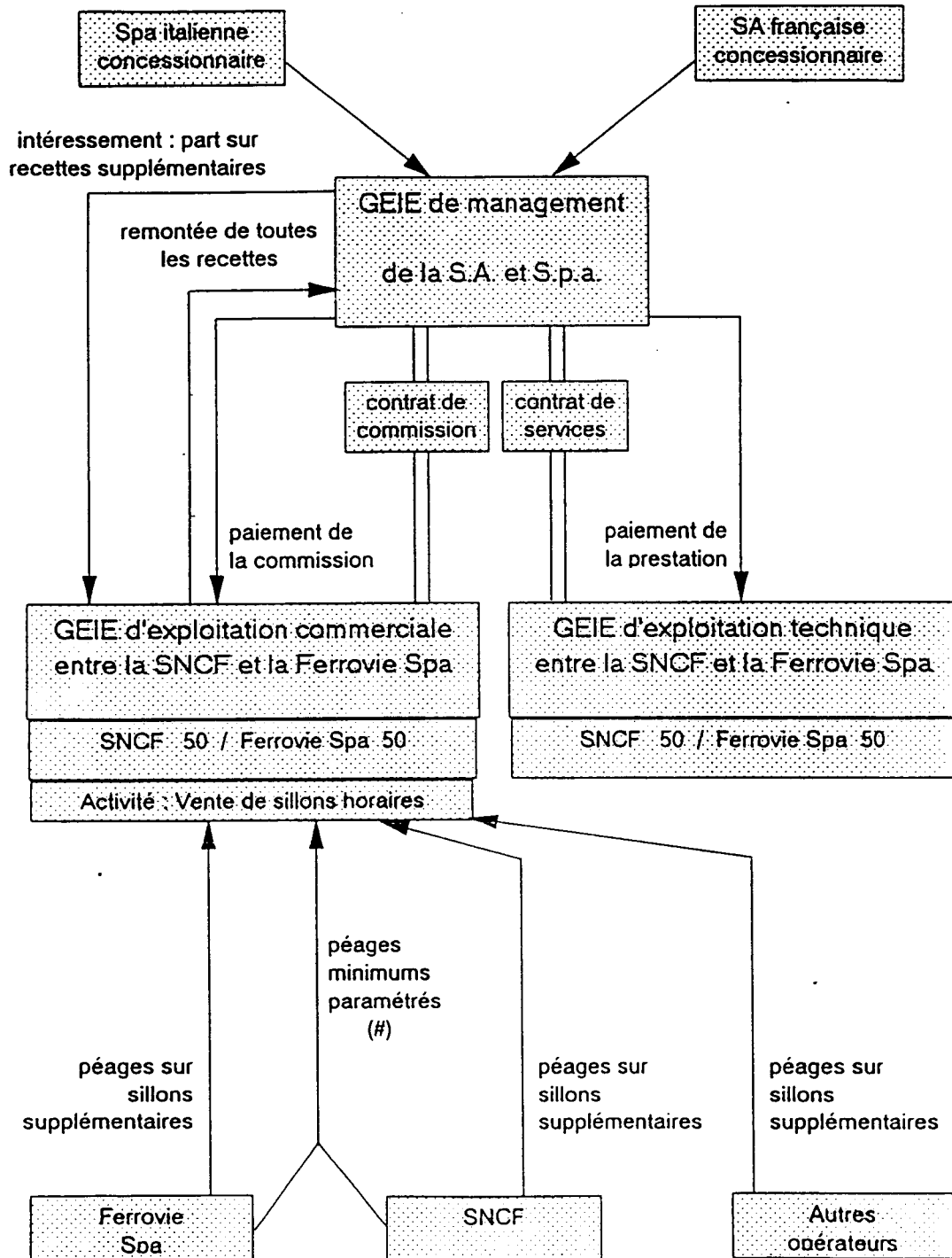


ANNEXE 1

Organigramme d'exploitation

PHASE D'EXPLOITATION

(#) permettant au GEIE de management de couvrir la totalité de ses charges extérieures :

- service de la dette de la SA et de la Spa,
- contrats de service et de commission.

ANNEXE 2

Rentabilité prévisionnelle du projet

	Scénario 1 (scénario de base)	Scénario 2 (réservation de l'autoroute ferroviaire)	Scénario 3 (LN complète)	Scénario 4 (autoroute ferroviaire)	Scénario 5 (péage voyageurs 50 F)	Scénario 6 (péage voyageurs 20 000 litres)	Scénario 7 (croissance de 5% des tarifs routiers fret)
Coût Infrastructure	18.8 GF (figure 2)	20.4 GF (figure 3)	31.8 GF (figure 4)	39.0 GF (figure 5)	18.8 GF (figure 2)	18.8 GF (figure 2)	18.8 GF (figure 2)
Référence Trafic voyageurs	6.2 Mv/an	6.2 Mv/an	6.2 Mv/an	6.2 Mv/an	6.2 Mv/an	6.2 Mv/an	6.2 Mv/an
Projet	9.9 Mv/an	9.9 Mv/an	10.8 Mv/an	10.8 Mv/an	9.0 Mv/an	8.4 Mv/an	9.9 Mv/an
Référence Trafic fret	9.4 Mt/an	9.4 Mt/an	9.4 Mt/an	9.4 Mt/an	9.4 Mt/an	9.4 Mt/an	9.4 Mt/an
Projet	14.1 Mt/an	14.1 Mt/an	14.1 Mt/an	14.1 Mt/an	14.1 Mt/an	14.1 Mt/an	14.1 Mt/an
Trafic autoroute ferroviaire	1.5 M poids lourds/an soit environ 22.5 Mt/an*
TRI	7.1 %	6.7 %	5.5 % (6.3 %)**	5.4 %	7.5 %	7.8 %	7.6 %
Bénéfice actualisé à 9%	- 6.8 GF	- 8.7 GF	-18.0GF (-10.4GF)**	- 23.5 GF	- 5.2 GF	- 4.2 GF	- 5.0 GF
Taux de rentabilité pour la collectivité	11.4 %	10.8 %	9.6 % (10.7%)**	9.6 %***	10.3 %	9.4 %	11.7 %

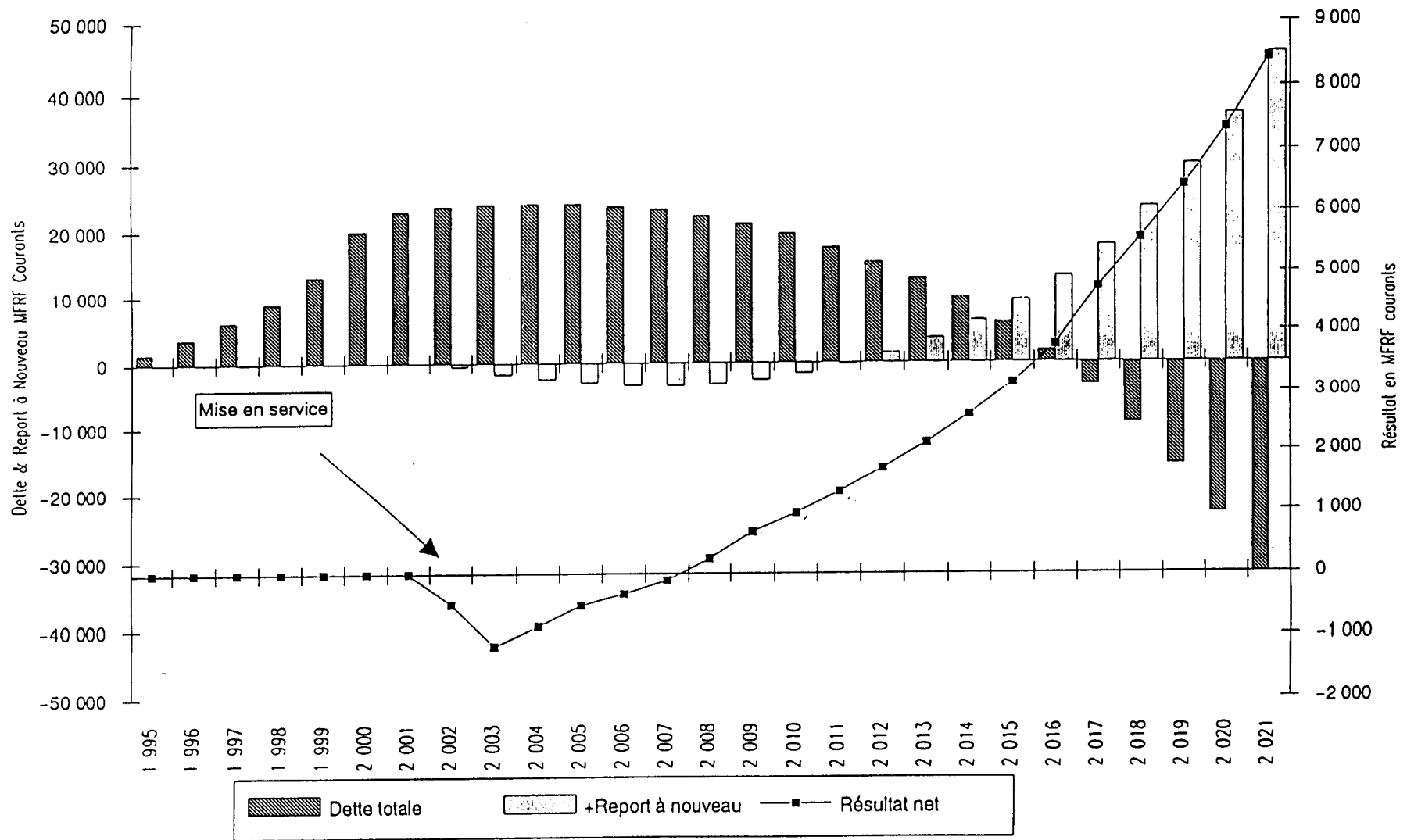
Principaux résultats économiques des différents scénarios

- sur la base d'une charge utile moyenne de 15 tonnes par véhicule.
- ** avec réalisation phasée : 2002, tunnel de base, 2012 ligne nouvelle complète.
- *** première évaluation fondée sur une approche méthodologique à approfondir.

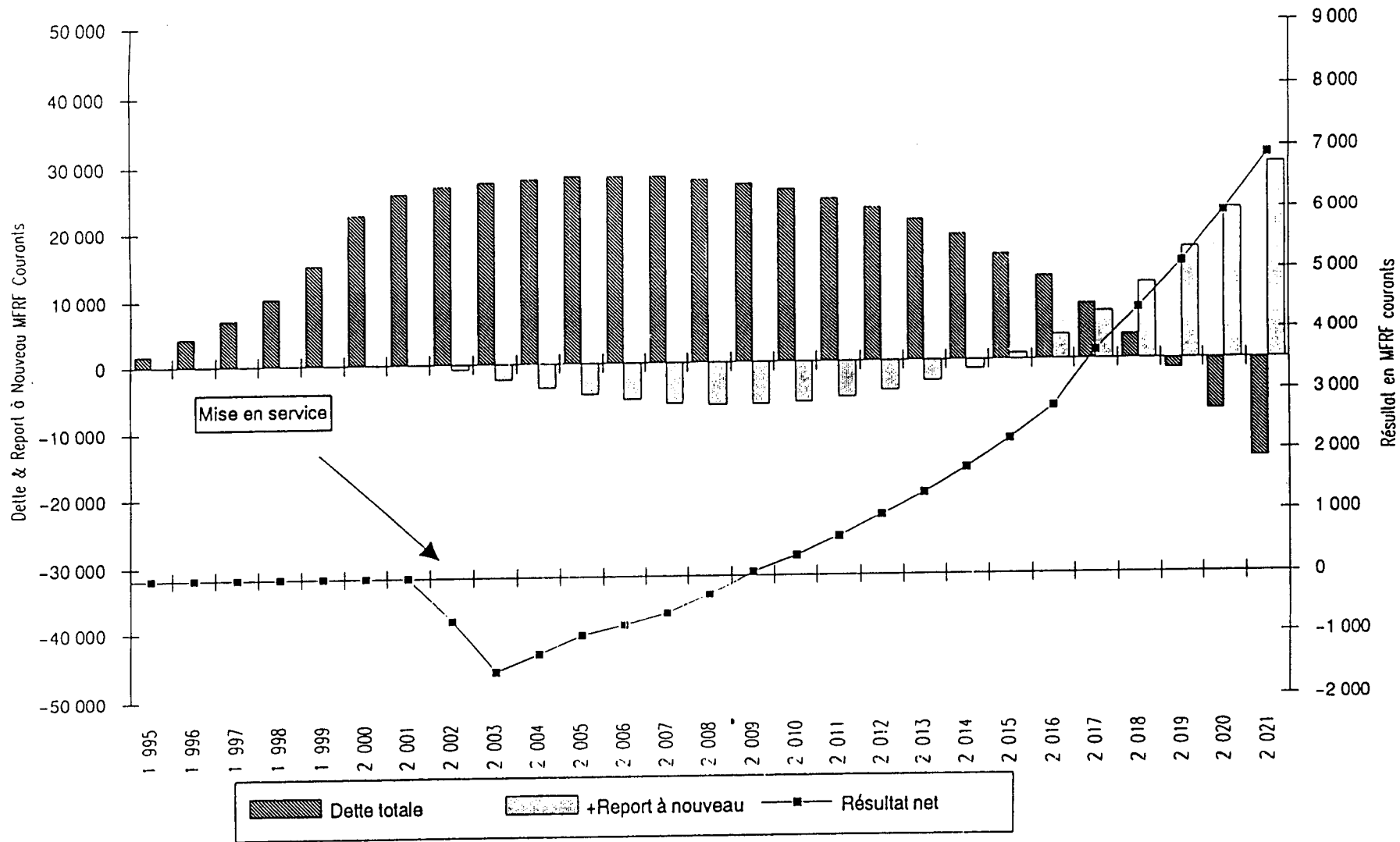
ANNEXE 3

Résultats prévisionnels

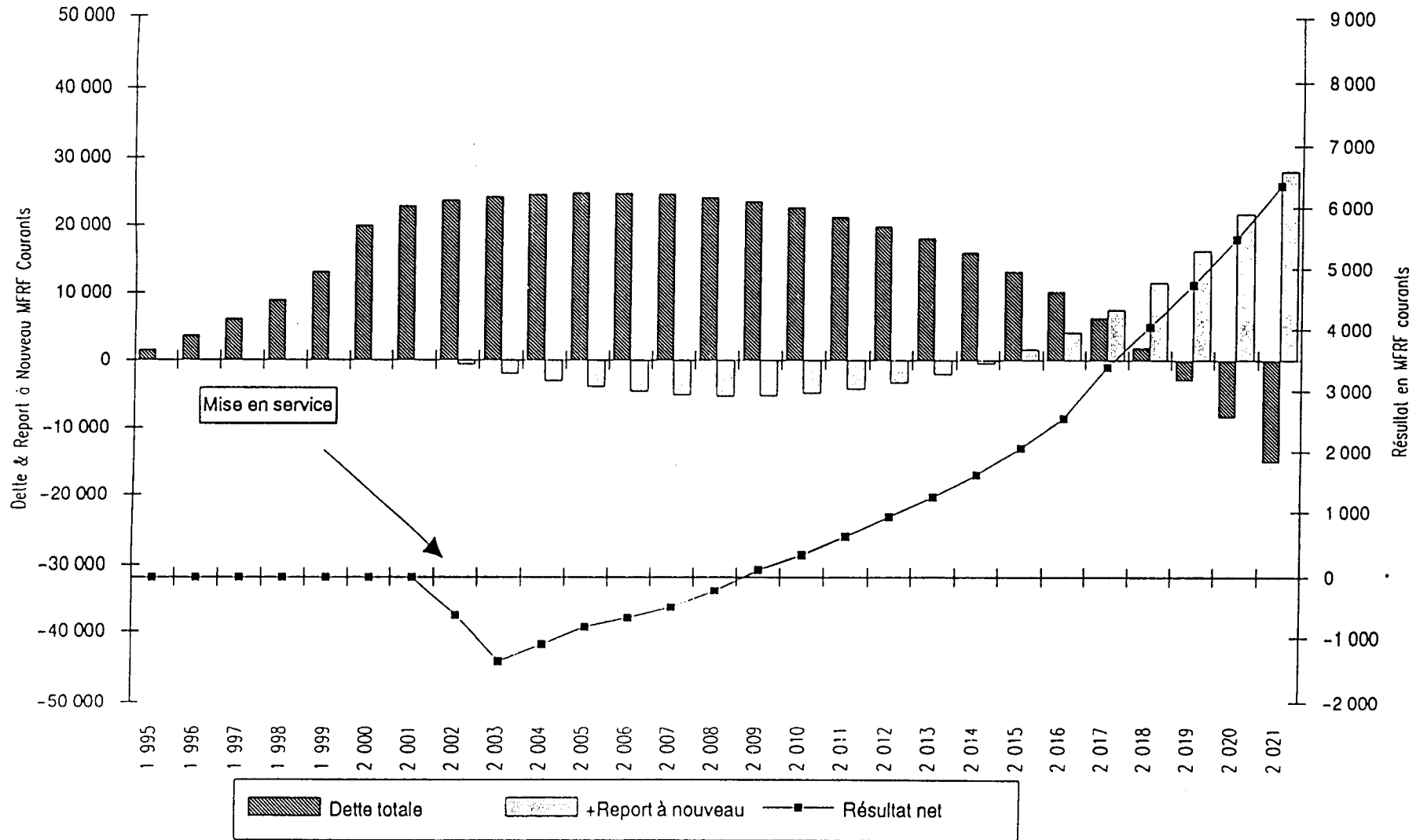
ANNEXE 3-a : TGV Lyon -Turin - Financement Réseaux - TRI 9% - Cas de base



ANNEXE 3-b : TGV Lyon Turin - Financement Réseaux - TRI 9% - Investissement majoré de 10%



ANNEXE 3-c : TGV Lyon -Turin - Financement Réseaux - TRI 9% - E.B.E. réduit de 10 %



ANNEXE 3-d : TGV Lyon - Turin - Financement Réseaux - T.R.I. 9% - Recettes du projet réduites de 6 %

